

大理石フローア

NCA

施工前



施工後



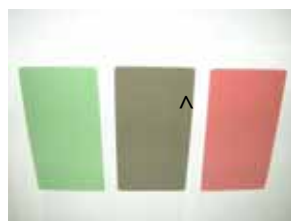
施工マニュアル

製品の種類

- シャンピングポリッシャー
- アルタフローアパッド (#200 ~ #8000)
- ゲタパッド
- 電子ポリッシャー (パッドは別売り)
- オクトロン (#200 ~ #9000)
- 樹脂用シート (#1、#2、#3)
- 曲面パット
- 石材用クラフト (#200 ~ #6000)

ご発注品番

- AG-PFS、AH-XFS 100
- F-V
- AG-XH、AH-XH 100 × 20
- AU-V 75 × 140 mm
- K-PAD
- AG-CPAD、AH-CPAD 50 × 100 × 25 mm



パット台

作業手順

1. ヒールマーク等のキズが軽い場合

のシャンピングポリッシャーにパット台にゲタパッドを装着して#800(A Hタイプ)からスタートして#5000 #8000と仕上げていきます。

この時、必ずポリッシャーのタンクから水をだしながら作業してください。

シャンピングポリッシャーが入らない場所は の電子ポリッシャーに#800オクトロンを装着して#1500 #9000(バフ)と水をだしながら研磨して仕上げます。

電子ポリッシャーでも入らない部分は の局面パットに の樹脂用シートを装着し水との使用で赤 グレー 緑の順で研磨して仕上げていきます。

2. ヒールマーク等のキズが激しい場合

のシャンピングポリッシャーにパット台にゲタパッドを装着してアルタフロア - パッドをセットし#200 #400 #800 #1500 #3000 #8000の6工程(基本)で研磨して仕上げていきます。(判断しづらい場合は営業員にご相談ください)

シャンピングポリッシャーが入らない場所は電子ポリッシャーを使用します。

研磨のムラやサンダーが入らない部分は の曲面パットに樹脂用シートを装着して上と同じ要領にて研磨して仕上げていきます。

シャンピングポリッシャーでアルタを4枚装着した時の研磨時間は1㎡約90秒で作業してください。

濃い色の石材フロア - は浸透性のコート剤を塗布することをお勧めします。

4. 光沢維持管理

モップ等でからふきして管理します。

光沢が若干落ちた場合は#5000 #8000の2工程で研磨してください。

(2~3ヶ月毎に行うことをお勧めします。)

5. 注意事項

水を使用しますので洩れないように養生を十分行ってください。

作業前にはバキューム等でゴミ等の異物を取り除いてください。

床にまいた水はできるだけ早くウエットバキュームで回収してください。

大理石・御影石フローア

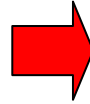
NCA

施工前

施工後



ホテルフロア -



フローアポリッシャー使用



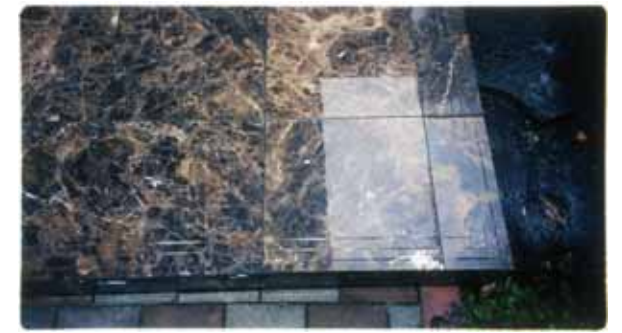
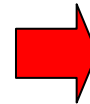
大理石の玄関



フローアポリッシャー使用



大理石の玄関



フローアポリッシャー使用